

GCNスルーリング工法 高強度タイプ 管径：φ600mm 板厚t6.0~7.0mm 施工全長：68.39m

設計内圧：0.15Mpa 最大落差：14.0m 屈曲角：60° 2箇所

案件名：西大和田地区 第9号サイフォン改修工事

発注者：千葉県農林水産部君津農業事務所

施工日：2024年3月

ヒューム管更生
＜漏水対策＞

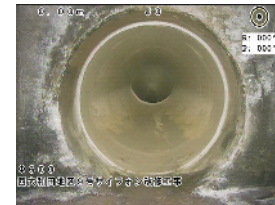
施工中①



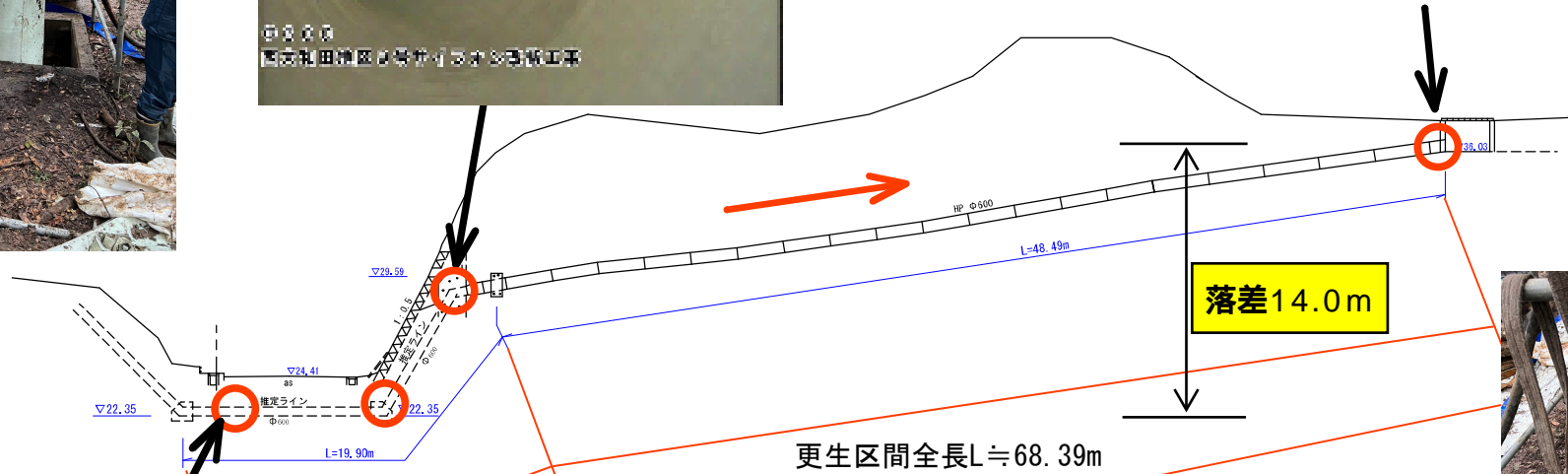
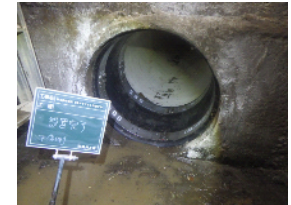
60° 曲管部



内面バンド設置前



内面バンド設置後



内面バンド設置前



内面バンド設置後



施工中②

