

# ヒューム管更生 <漏水対策>

G C Nスルーリング工法 高強度タイプ 管径 : φ600mm 板厚t6.0~7.0mm 【施工延長】68.39m

【設計内圧】0.15Mpa 【最大落差】14.0m 【屈曲角】60° 2箇所

【案件名】西大和田地区 第9号サイフォン改修工事 【施工日】2024年3月

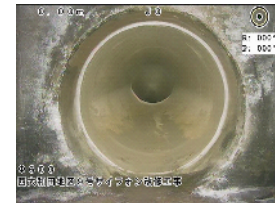
施工中①



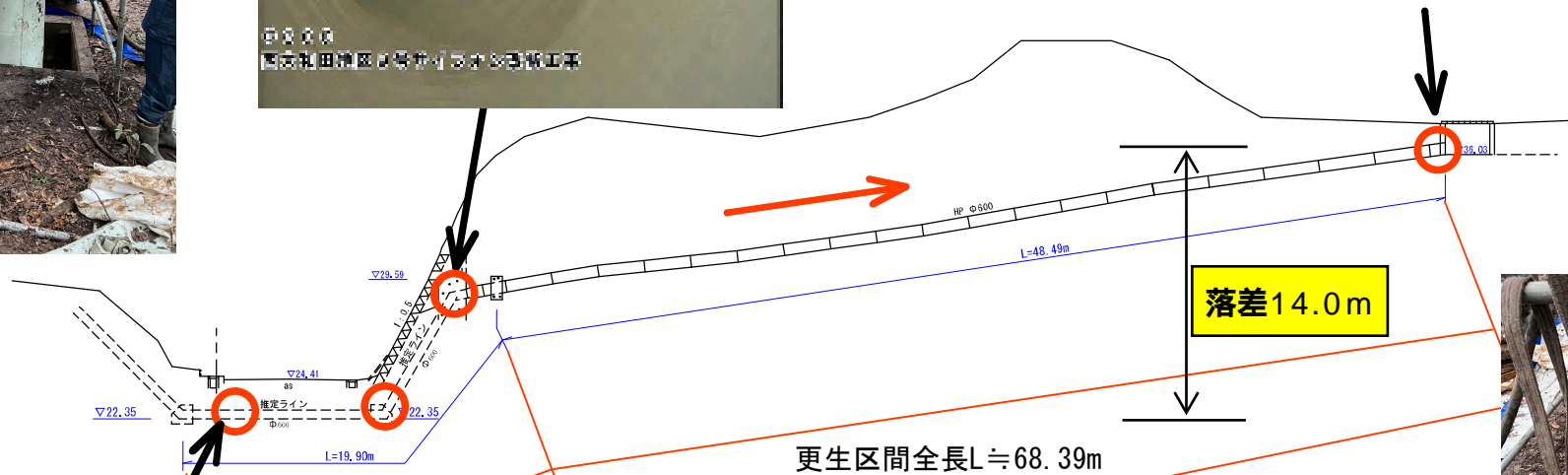
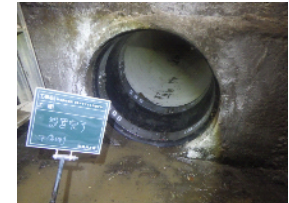
60° 曲管部



内面バンド設置前



内面バンド設置後



内面バンド設置前



内面バンド設置後



施工中②

