



スルーリング協会
G C Nスルーリング協会
技術サポートセンター
Email : info@jspipe.org
https://www.jspipe.org/

強化プラスチック複合管更生 <経年劣化・管延命>

No.23040302-1

スルーリング工法 高強度タイプ 管径：φ600mm 板厚：t17.0mm 施工全長：100m

【設計内圧】1.2Mpa 【最大落差】3.0m 【屈曲角】60° 45° 2箇所

【案件名】令和4年度 国営造成水利施設ストックマネジメント推進事業 芳賀台地地区管路更生工法試験

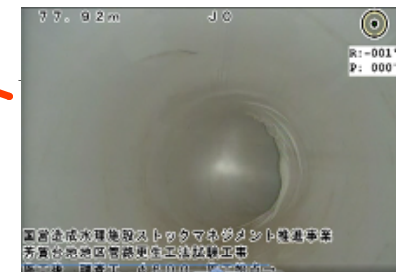
【施工日】2023年2月 【モニタリング日】2024年1月、2025年2月

φ 600 L=99.934m (SL=100.000m)

設計内圧：1.2Mpa



空気弁シール工



60°曲管部



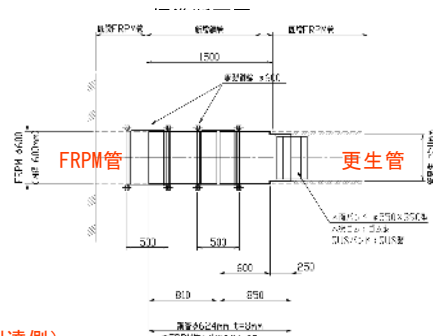
45°曲管部



発進管口



到達管口



端部処理（到達側）



端部処理（発進側）

